

中白工业园



目录

- 白俄罗斯投资环境
- 为什么选择中白工业园
- 园区最新进展

□ 白俄罗斯投资环境

- 1、白俄罗斯基本概况
- 2、白俄罗斯政治体制
- 3、白俄罗斯经济发展概况
- 4、在白俄罗斯运营的中国企业

白俄罗斯概况

1、地理：

位于欧洲中心，面积 **20.76**万平方公里，首都是**明斯克**。

2、人口：

全国**947**万，明斯克市约**190**万。其中白俄罗斯族占**81.2%**，其他少数民族有俄罗斯族、波兰族、乌克兰族等。

3、气候：

温带大陆性气候，1月平均气温**-6℃**，7月平均气温**25℃**，年平均气温**7.8℃**，气候湿润。

4、自然环境：

环境优美，风景秀丽，“享有**万湖之国**”的美誉。



白俄罗斯政治体制

1、政治体制：

实行总统制和两院议会制，总统为国家元首和武装力量总司令。两院由共和国院(上院)和代表院(下院)组成，每届任期四年。政府由部长会议主席团构成，分25个中央部门、7个国家委员会。



2、与中国的关系：

中国与白俄罗斯于1992年建交，两国致力于发展全面战略伙伴关系。



白俄罗斯经济环境

1、商业环境国际认可度高

据国际金融组织和世界银行《2014营商环境报告》，白俄罗斯营商环境指数在183个国家中居第63位。

1	新加坡	63	白俄罗斯
2	香港	65	意大利
3	新西兰	92	俄罗斯
4	美国	96	中国
5	丹麦	99	越南

白俄罗斯经济环境

2、优势产业

机械制造业：占GDP18%

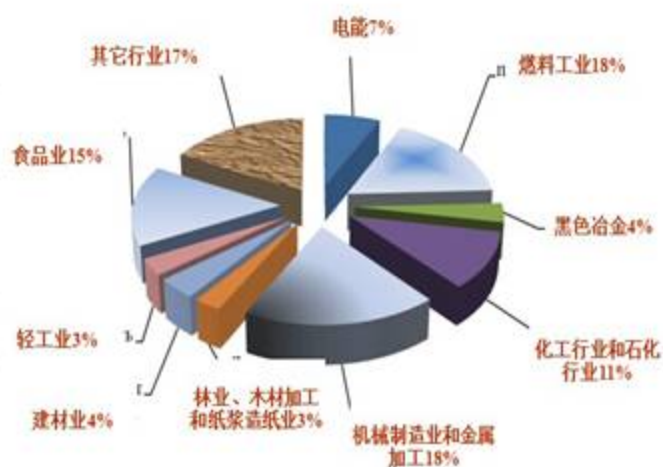
(其中自卸卡车销量占世界三分之一)

化学和石化工业：占GDP11%

电子工业

无线电技术

IT外包和高新技术服务业



3、非金属矿产资源丰富

白俄罗斯钾盐储量为67亿吨，占世界储量的9.1%，排名第四，销量全球第一。

4、劳动力和专业人才充足

全国现有劳动力人口约450万。

全国有54所高校，其中白俄国立大学在独联体国家排名第4位

明斯克地区每年有8.3万高校毕业生

工厂技术工人月平均工资400-600美元，

工厂管理人员平均人员工资700-800美元

工业领域平均工资636美元（2013年）

在白俄运营的大型中国企业

企业名称	主要业务
中工国际工程股份有限公司	工程承包
中国工商银行	金融服务
华为公司	通信网络、终端设备
吉利汽车	汽车制造
中国中铁	铁路基建建设、勘察设计
中国航天	宇航产品、航天服务
中国能源建设集团	电力和能源工程承包、装备制造
北京住总集团	房地产开发
美的集团	家用电器
中国石油	石油开发与贸易
中国国家开发银行	金融服务

□ 为什么选择中白工业园

□ 园区概况

- 1、项目背景
- 2、地理位置
- 3、总体规划
- 4、功能定位
- 5、投资主体
- 6、管理架构

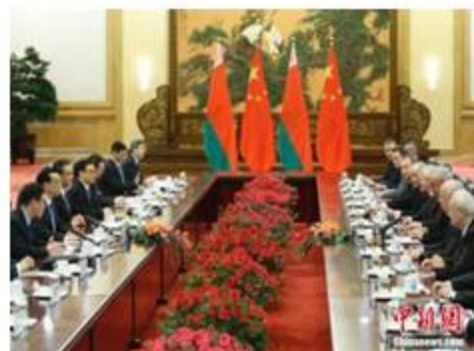
园区概况——项目背景



2010年3月，时任国家副主席**习近平**访问白俄罗斯期间，卢卡申科总统表达了在白俄罗斯境内合作建立中白工业园的意向。



2011年9月，时任人大委员长**吴邦国**访白期间，商务部副部长钟山与白俄罗斯副总理托济克签署《关于中白工业园区的协定》。



2014年1月，白俄罗斯总理米亚斯尼科维奇应**李克强**总理邀请访华。中白政府间协调委员会级别上升为国务院副总理级。



2014年9月，国务院副总理**张高丽**访问白俄罗斯，两国政府成立中白工业园协调工作组。

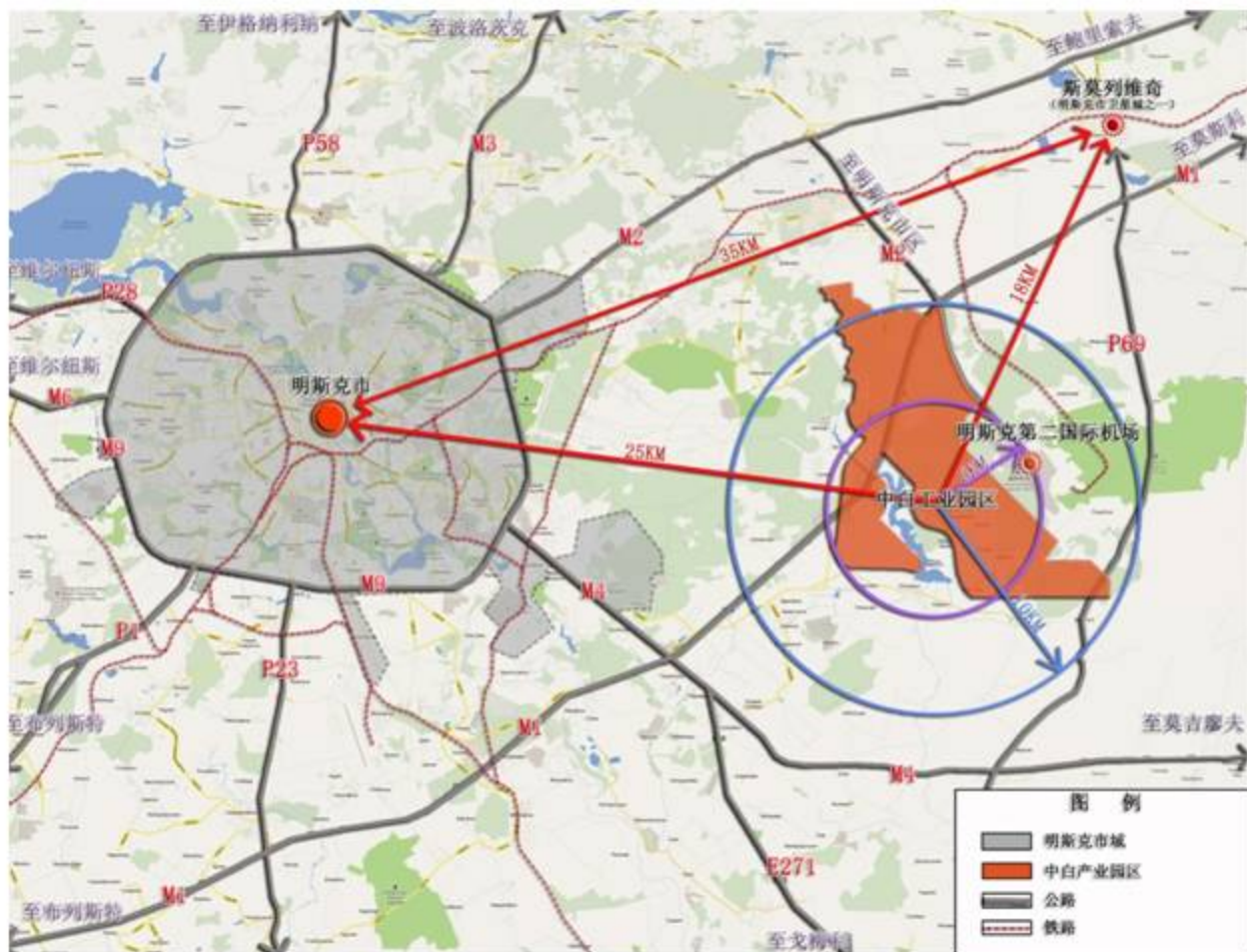
园区概况——地理位置

地理位置

中白工业园区距离首都莫斯科市中心25公里。

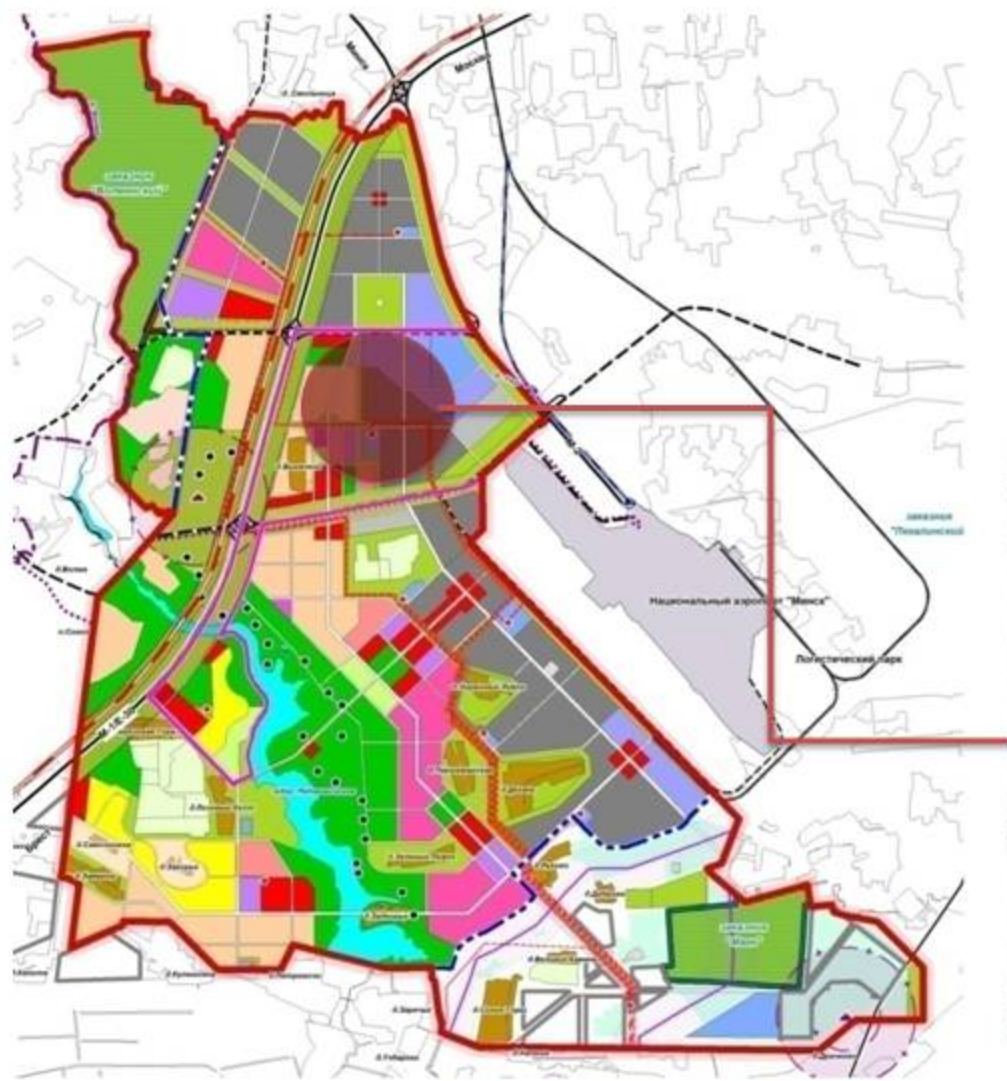
毗邻莫斯科国际机场。

中白工业园区距莫斯科卫星城斯莫列维奇市18公里。



园区概况——总体规划

总体规划



园区总体规划91.5平方公里

一期8.5平方公里



一期规划图



一期用地属性分为:

A——工业用地:

面积182公顷，为入园企业提供充足的生产经营场地。

B——仓储物流用地:

面积86公顷，为入园企业提供便捷的物流仓储服务。

C——居住及公共用地:

面积141公顷，为入园企业提供完善的生活和商务配套设施。

园区概况——功能定位

功能定位

重点发展：

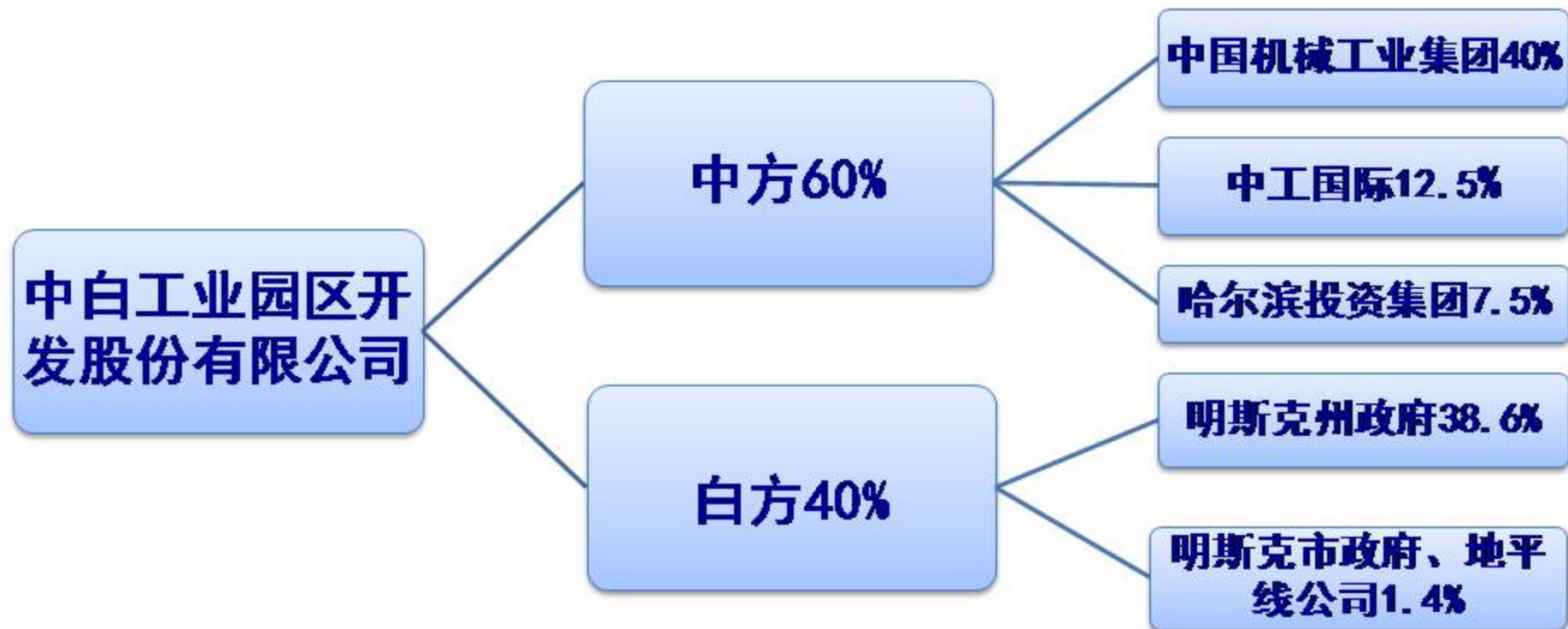
精细化工、电子信息、生物医药、机械制造、新材料、物流仓储业

建设集生态、宜居、兴业、活力、创新五位一体的国际新城



园区概况——投资主体

投资主体



中工国际工程股份有限公司隶属于中国机械工业集团(国机集团为国务院国资委直管大型央企, 2014年世界500强排名第278位)

园区概况——管理架构

管理架构

**中白政府间协调委员会
(副总理级)**

建立副总理级政府间合作委员会，统筹推进中白工业园事务。

**园区管委会
(管理主体)**

由白俄罗斯中央和明斯克州政府相关部门组建，负责园区的政策制定、企业服务、行政审批等。

**中白工业园区开发股份有限公司
(开发主体)**

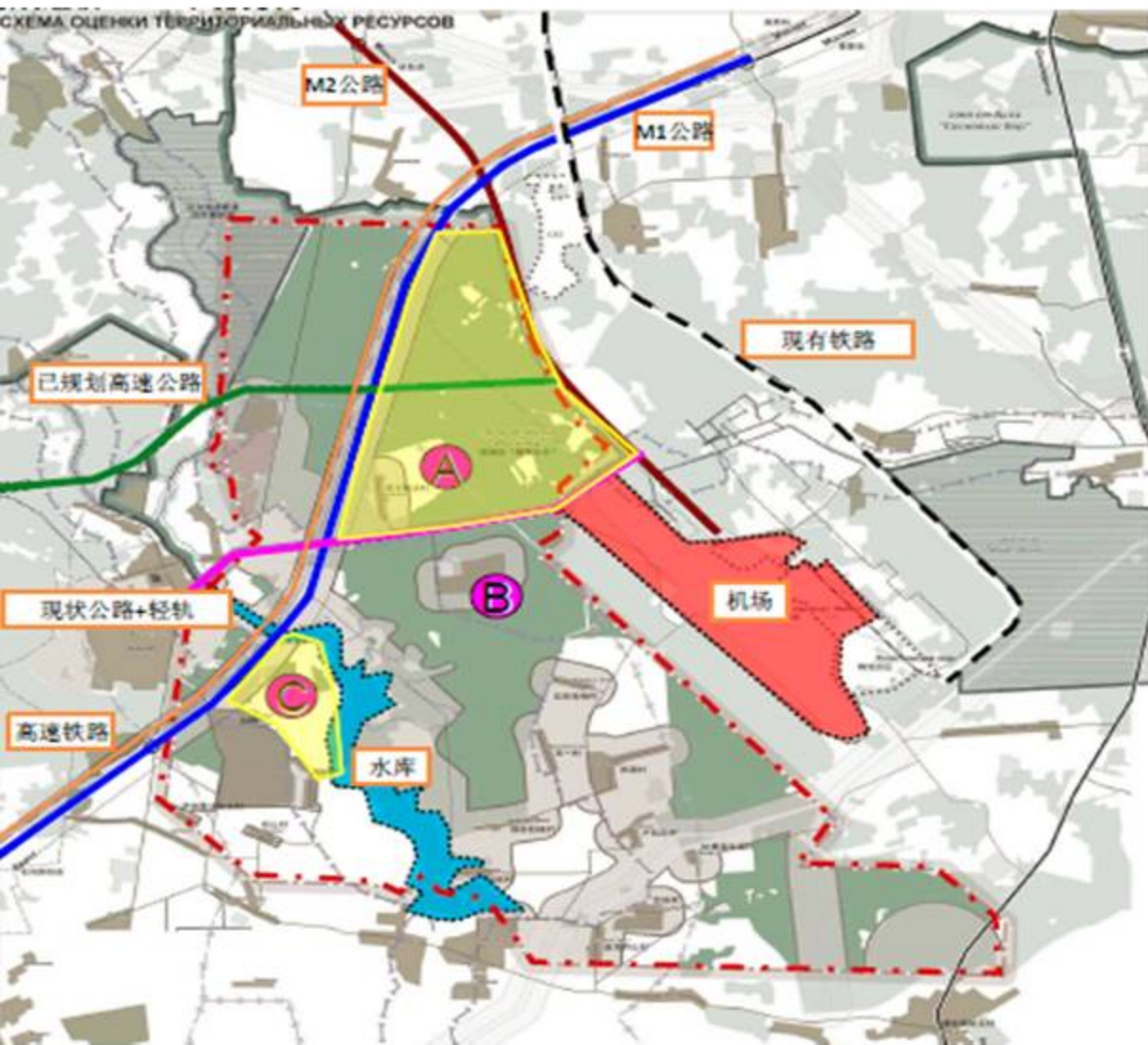
由中白双方股东共同出资组建，负责园区土地开发与经营、基础设施建设、物业管理、招商引资、咨询服务等。

□ 为什么选择中白工业园

□ 园区优势

- 1、交通运输便利
- 2、市场潜力巨大
- 3、最优惠的政策

园区优势1：交通运输便利—内部



◆紧邻明斯克国际机场

◆M1洲际公路：莫斯科至德国柏林，穿过工业园

◆M2公路：连接工业园和明斯克市区。

◆规划的高速铁路与M1号路平行。

◆规划中的城市轻轨穿过园区直达机场。

◆机场东侧建有铁路运输路线。

园区优势1：交通运输便利—外部

与欧洲主要城市航空运输便捷

向东直通莫斯科（距离 720 公里）

向西直通柏林（距离 1050 公里）、距离伦敦约3小时飞机航程。

向北距波罗的海克莱佩达港口496 公里



园区优势2：市场潜力巨大

1、中白工业园是丝绸之路经济带上的重要节点。中国国家主席习近平提出横贯亚欧的“丝绸之路经济带”战略构想，实现亚欧各国交通、贸易、投资、金融的互通互联，涵盖总人口近30亿，市场规模和发展潜力独一无二。



园区优势2：市场潜力巨大

2、白俄罗斯是俄白哈关税同盟国：白俄罗斯接壤俄罗斯，面向欧盟，是欧洲和独联体国家间的交通要道与贸易走廊，地缘优势明显；白俄罗斯是俄白哈关税同盟国，三国之间实现商品、服务、资金和劳动力的自由流通，含盖人口1.7亿。



园区优势3：最优惠的政策

白俄罗斯总统卢卡申科签署《总统令》，以最高立法的形式规定了入园企业在税收、土地等多方面所享有的优惠政策。

税种	标准税率	园区税率
十 免 十 减 半	企业所得税	18%
	不动产税	自企业注册之日起10年免收，后10年减半征收
	土地使用税	1% 同上
生产用原材料进口环节关税	税率取决于地籍价	同上
生产用原材料进口环节关税	各种类商品税率不同，依海关税则确定	免除（前提：材料在当地无法提供或者最终产品是销售到关税同盟以外）
生产用原材料进口环节增值税	20%	同上
建设用物资进口环节增值税	20%	免除
个人所得税	12%	9%

园区优势3：最优惠的政策

土地

土地可以**租用**或转为**私有**，租期可达**99年**。

园区服务

园区将提供“**一站式**”**服务**，全部审批在园区内完成；提供投资洽谈、公司注册、报建审批、施工建设等阶段全过程服务。

劳动用工

用工自由；外国员工**免除缴纳强制保险**；雇佣境外员工**免征国家税**。

利润汇出

股东利润可自由汇出。



□ 园区最新进展

规划建设方面

项目融资方面

招商引资方面

最新进展

规划建设

园区总体规划91.5平方公里已经通过白俄国家审批

一期8.5平方公里控制性详细规划已通过白俄国家审批

开始一期基础设施设计工作

准备启动招商展示中心建设

2014年6月19日举行开工奠基仪式



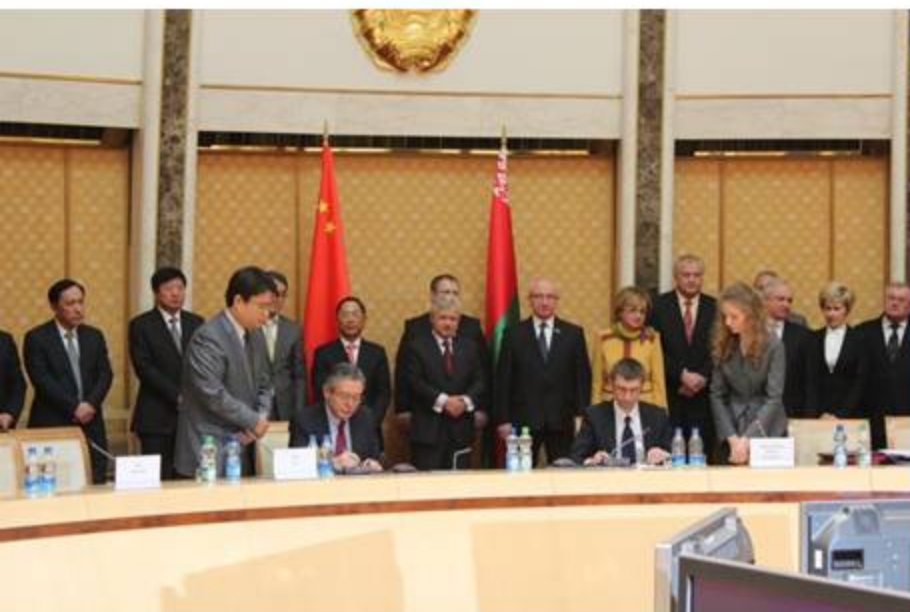
招商展示中心



开工奠基仪式

最新进展

项目融资



分别与中国进出口银行、中国国家开发银行各签署15亿美元融资框架协议

最新进展

招商引资

■ 已签署的政府合作协议：

与广东省政府签署《建立中白工业园广东子园区的合作协议》；

与哈尔滨市政府签署《建立中白工业园哈尔滨子园区的合作协议》。



最新进展

招商引资

与中兴、华为、中国华电、中国长城工业公司、珠海联邦制药、法罗力热能设备、四川长虹电子集团、成都中益吉城集团、成都新筑股份、成都蛟龙港、四川海特高新、四川濠吉集团签署入园意向协议



中白工业园——海外投资首选地

**诚挚欢迎企业家朋友
到中白工业园投资兴业！
谢谢！**

**联系人：中工国际园区事业部 孙志强
电话：13920412114**